

# Manuel d'utilisation

# WINPLEX



# SOMMAIRE

- 1. Installation du logiciel WINPLEX**
- 2. Démarrage du logiciel**
- 3. Insertion de médias**
- 4. Programmation horaire des playlists**
- 5. Allumage / Extinction de l'écran LED**
- 6. Paramétrage manuel de la luminosité**

EVENT

LED SCREEN

MEDIAS

# 1. Installation du logiciel WINPLEX

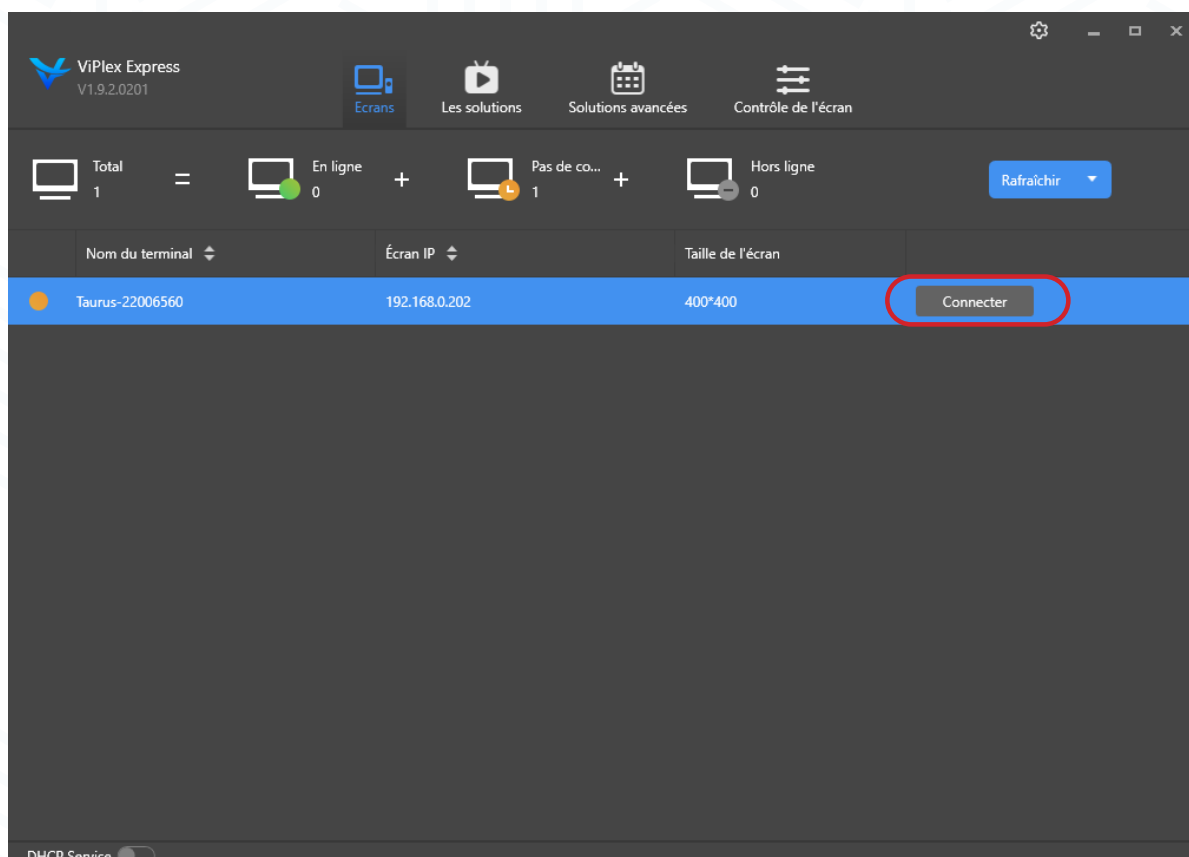
Les fichiers d'installation du logiciel WINPLEX peuvent être récupérés sur notre site internet [www.winlight.fr](http://www.winlight.fr) dans la rubrique « Software » (en pieds de page) ou directement sur le lien suivant :

<https://www.winlight.fr/software/>

Une fois le fichier téléchargé, lancer l'exécutable et procéder à son installation.

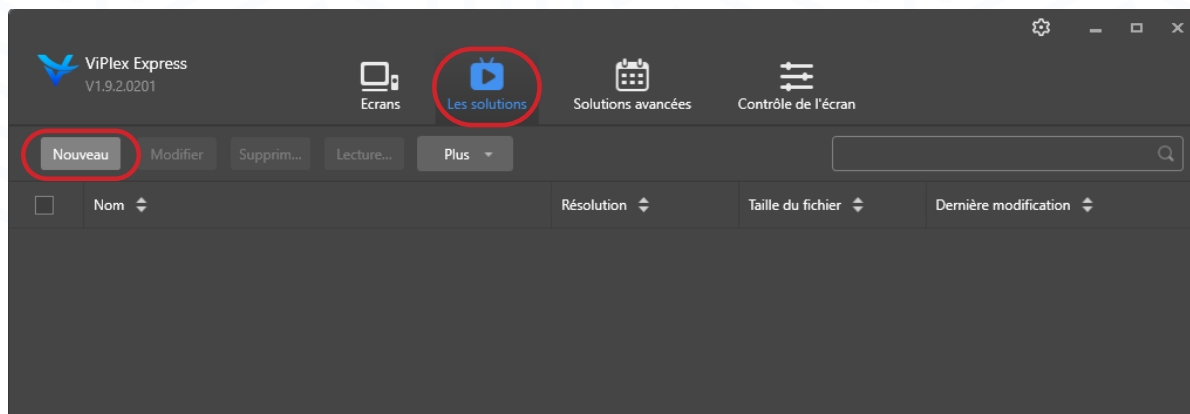
# 2. Démarrage du logiciel

- Lancer le logiciel Vplex Express
- Vérifier que vous êtes bien connecté au boîtier de contrôle de l'écran



### 3. Insertion de médias

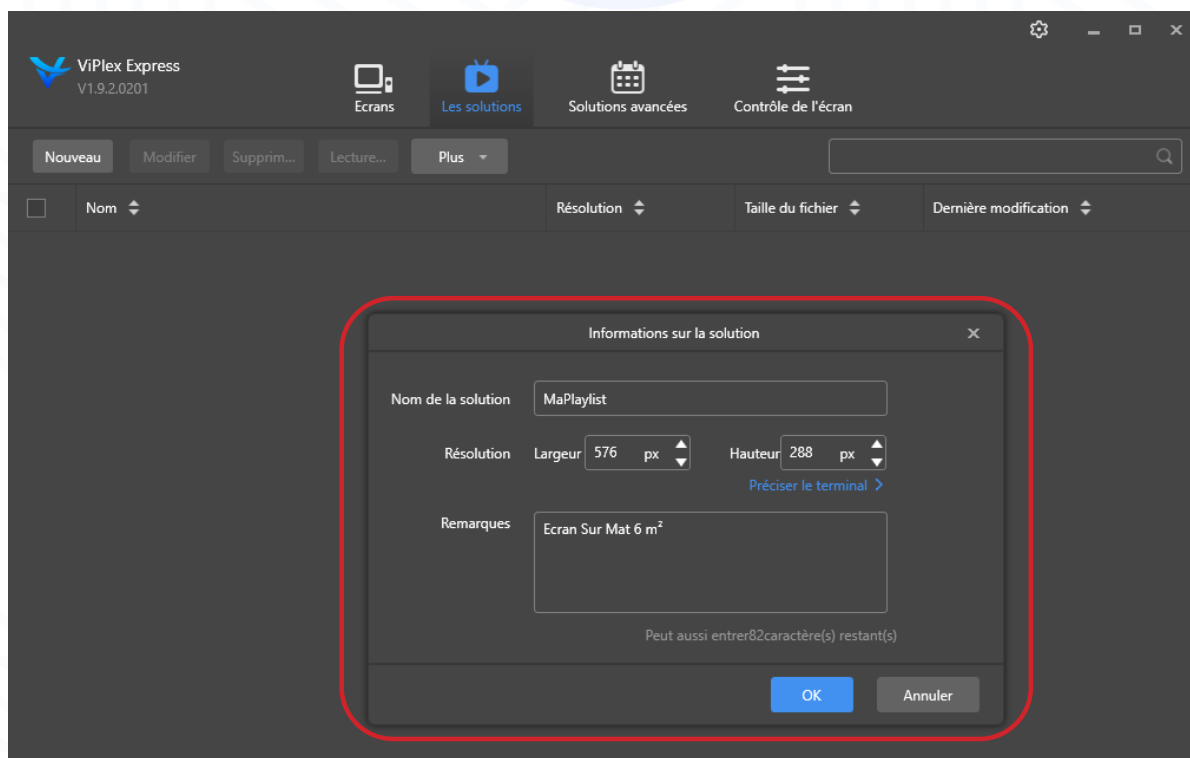
Aller dans l'onglet supérieur « Les solutions » et cliquer sur le bouton « Nouveau ».



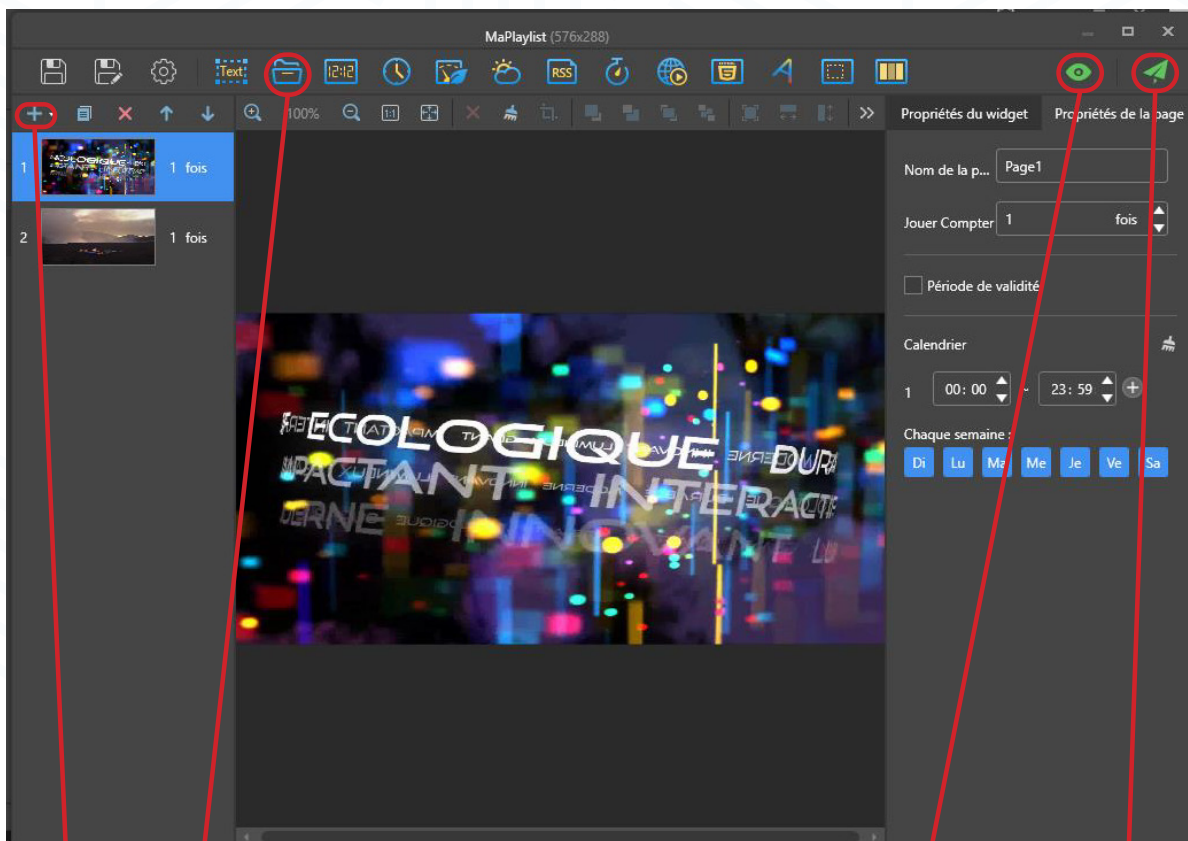
Nommer votre playlist (regroupement de médias).

Insérer la résolution de l'écran (fournie par nos soins au préalable).

Annoter une remarque pour bien identifier votre écran (dans le cadre où vous possédez plusieurs afficheurs LED).



Ces opérations effectuées, la fenêtre principale de votre playlist apparait comme ci-dessous :



1. Bouton « **Fichier** » : Permet d'insérer tout type de fichier pour leur diffusion sur l'écran LED.

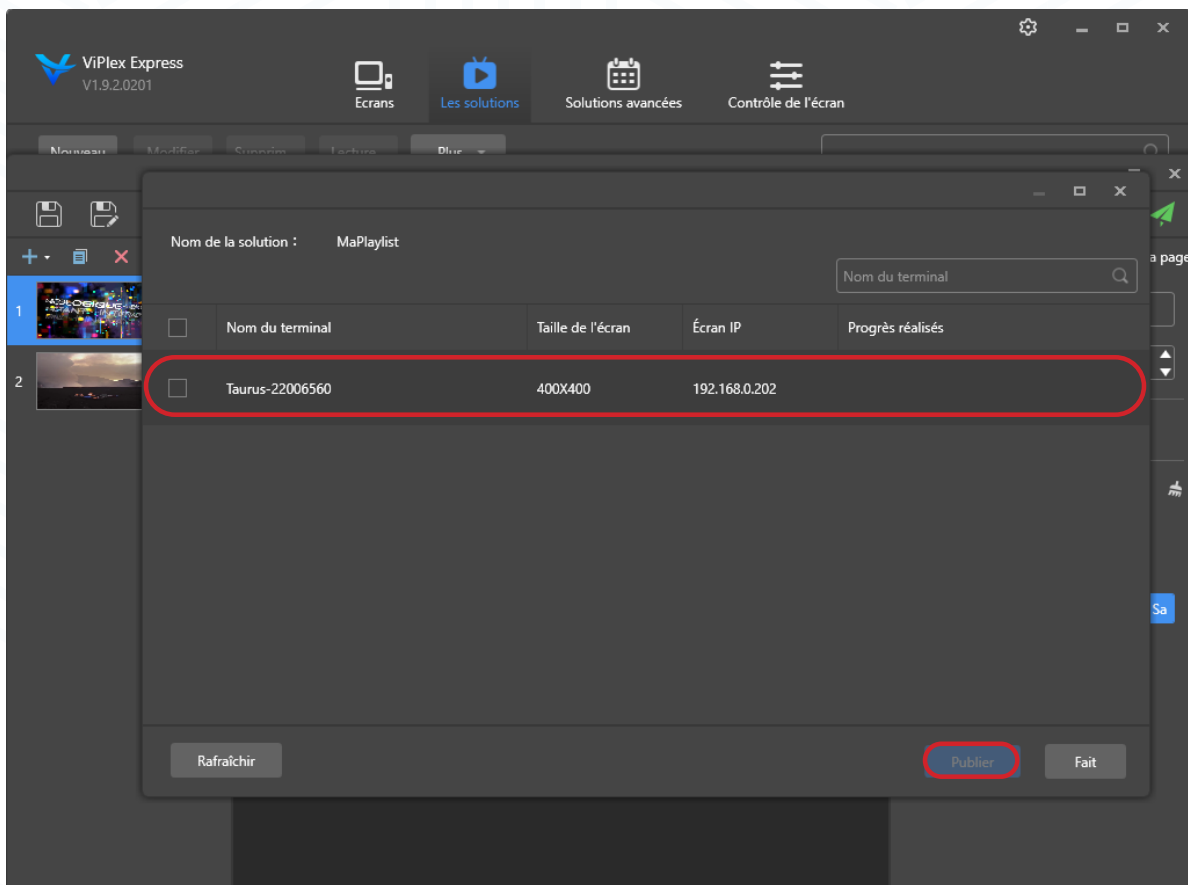
2. Bouton « **+** » : Permet d'ajouter des séquences supplémentaires.

3. Bouton « **Prévisualisation** » : Permet de visualiser les fichiers diffusés sur l'écran LED.

4. Bouton « **Publication** » : transfère la playlist sur l'écran LED.

WINLIGHT  
EVENT LED SCREEN MEDIAS

Selectionner le ou les écrans sur le(s)quel(s) vous voulez afficher votre playlist :

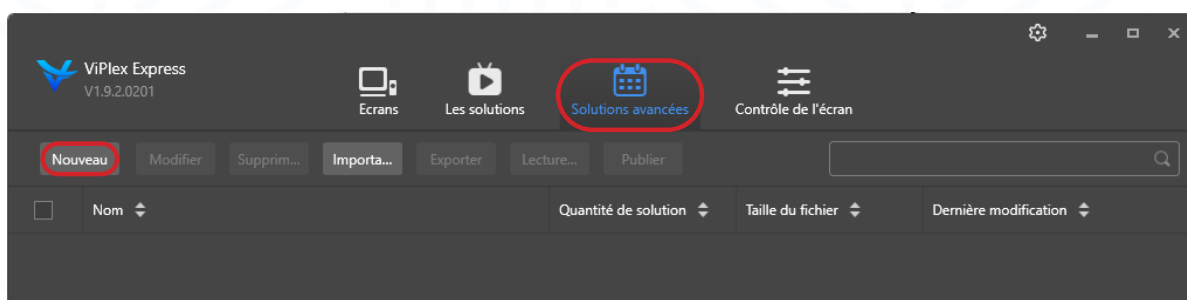


La playlist est désormais diffusé sur l'écran LED.

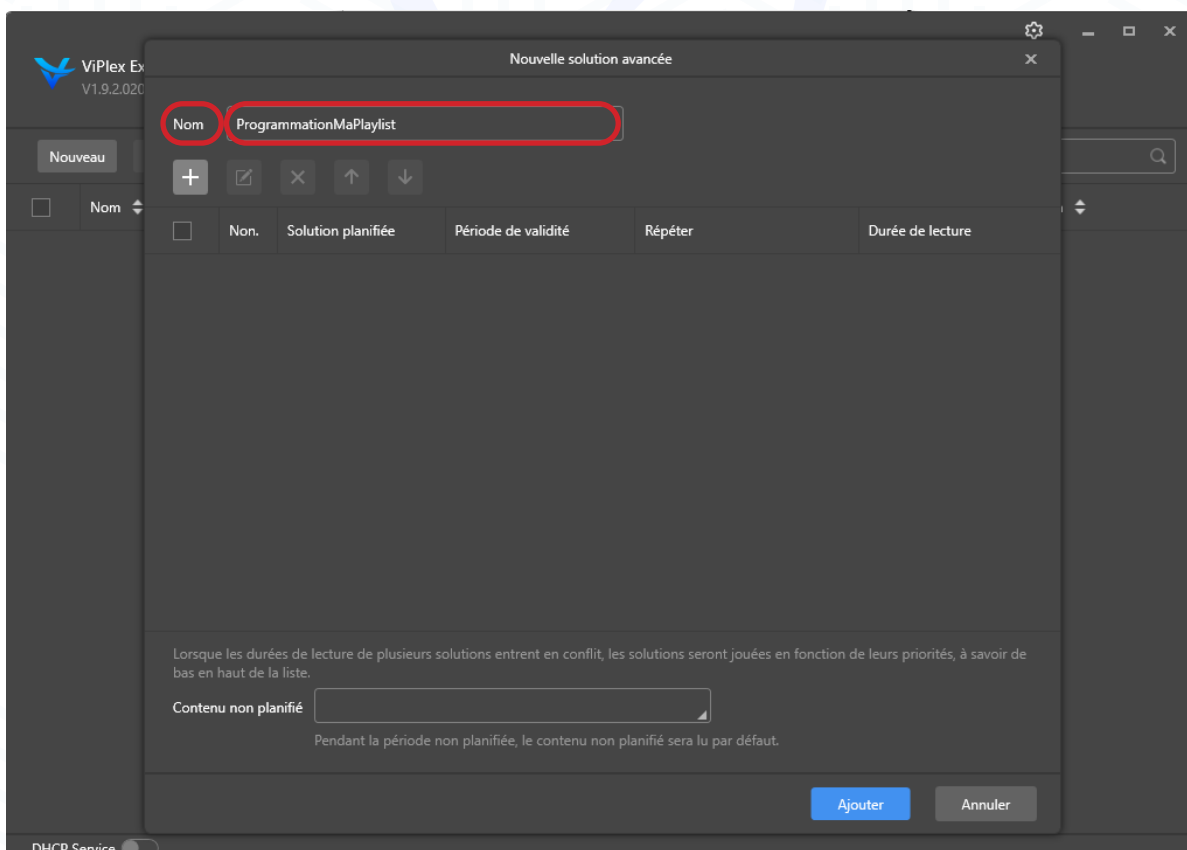
## 4. Programmation horaire des playlists

Vous pouvez, dès lors que vos playlists sont constituées, les programmer afin de les diffuser à votre guise.

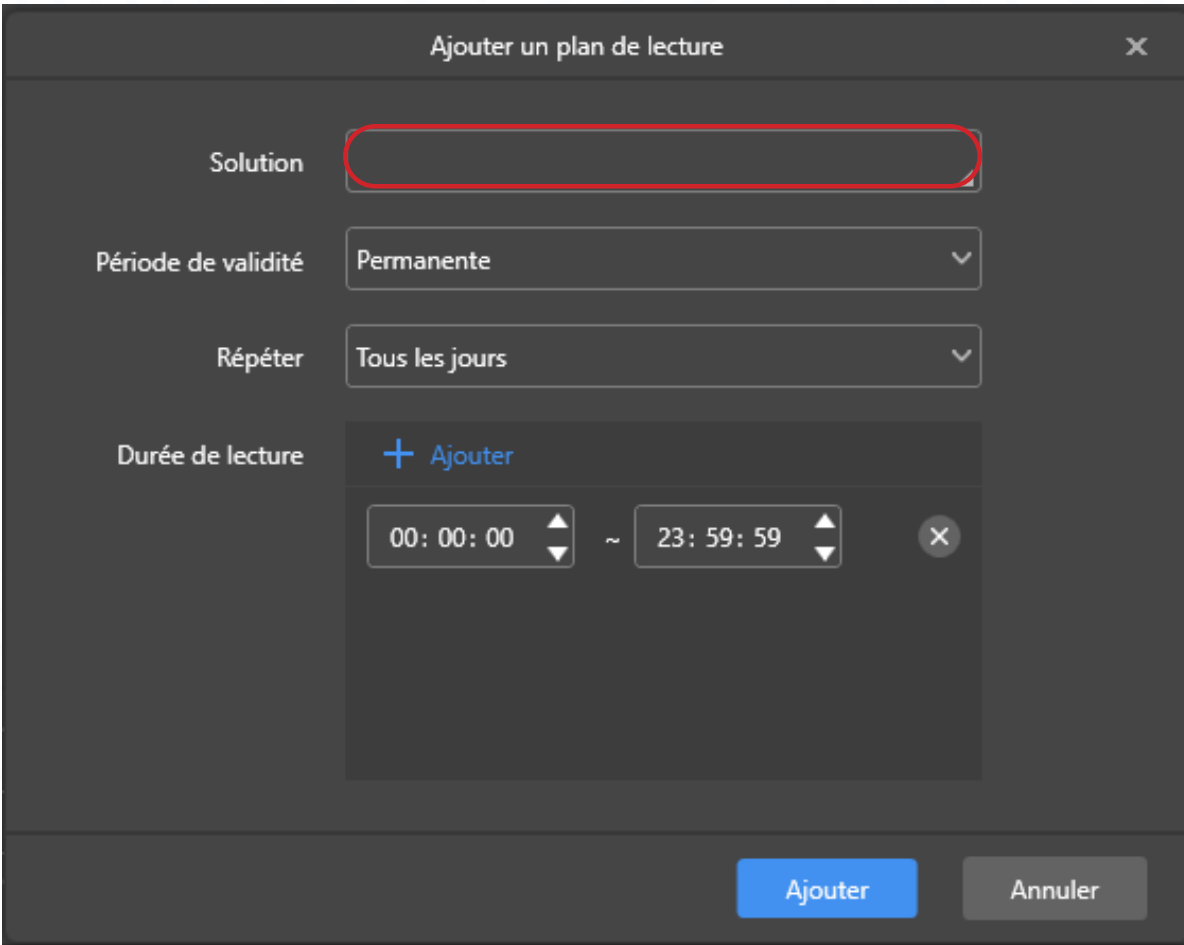
Cliquer sur l'onglet supérieur « Solutions avancées », puis « nouveau ».



Nommer votre programmation puis cliqué sur le bouton « + ».



Cliquer sur le champ « Solution » afin de sélectionner la playlist que vous voulez programmer.



Ajouter un plan de lecture

Solution

Période de validité Permanente

Répéter Tous les jours

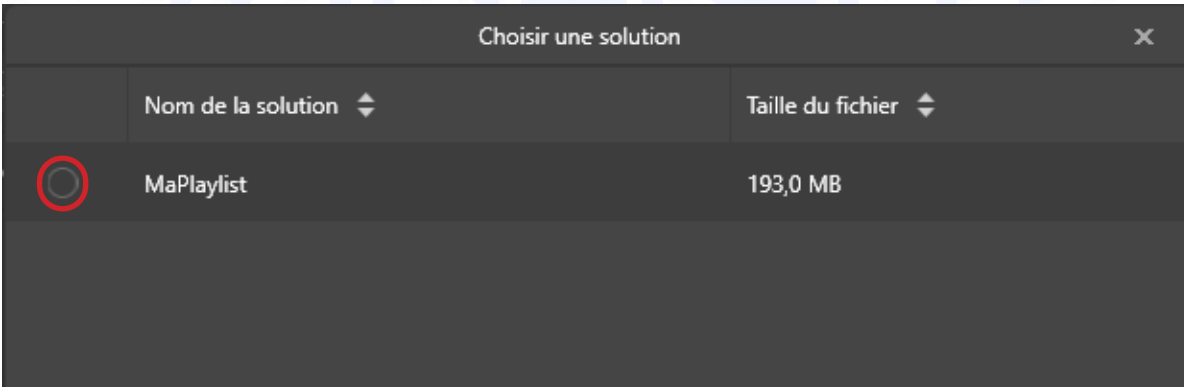
Durée de lecture

+ Ajouter

00: 00: 00 ~ 23: 59: 59

Ajouter Annuler

Selectionner votre playlist puis « OK »



Choisir une solution

Nom de la solution	Taille du fichier
MaPlaylist	193,0 MB



Vous pouvez dès lors choisir les horaires, jours et durée d'affichage de cette playlist.

Ajouter un plan de lecture ✕

Solution

Période de validité

Répéter

Durée de lecture

Une fois le paramétrage effectué, cliquer sur Ajouter.

Vous verrez apparaitre la synthèse de la programmation horaire.

Cliquer sur Ajouter afin de valider ces paramètres.

Nouvelle solution avancée

Nom

+ ✎ ✕ ↑ ↓

<input checked="" type="checkbox"/>	Non.	Solution planifiée	Période de validité	Répéter	Durée de lecture
<input checked="" type="checkbox"/>	1	MaPlaylist	2020-03-10 ~ 2020-03-10	Lundi/Mardi/Mercredi/Jeudi/Ven...	00:00:00-23:59:59

Lorsque les durées de lecture de plusieurs solutions entrent en conflit, les solutions seront jouées en fonction de leurs priorités, à savoir de bas en haut de la liste.

Contenu non planifié

Pendant la période non planifiée, le contenu non planifié sera lu par défaut.

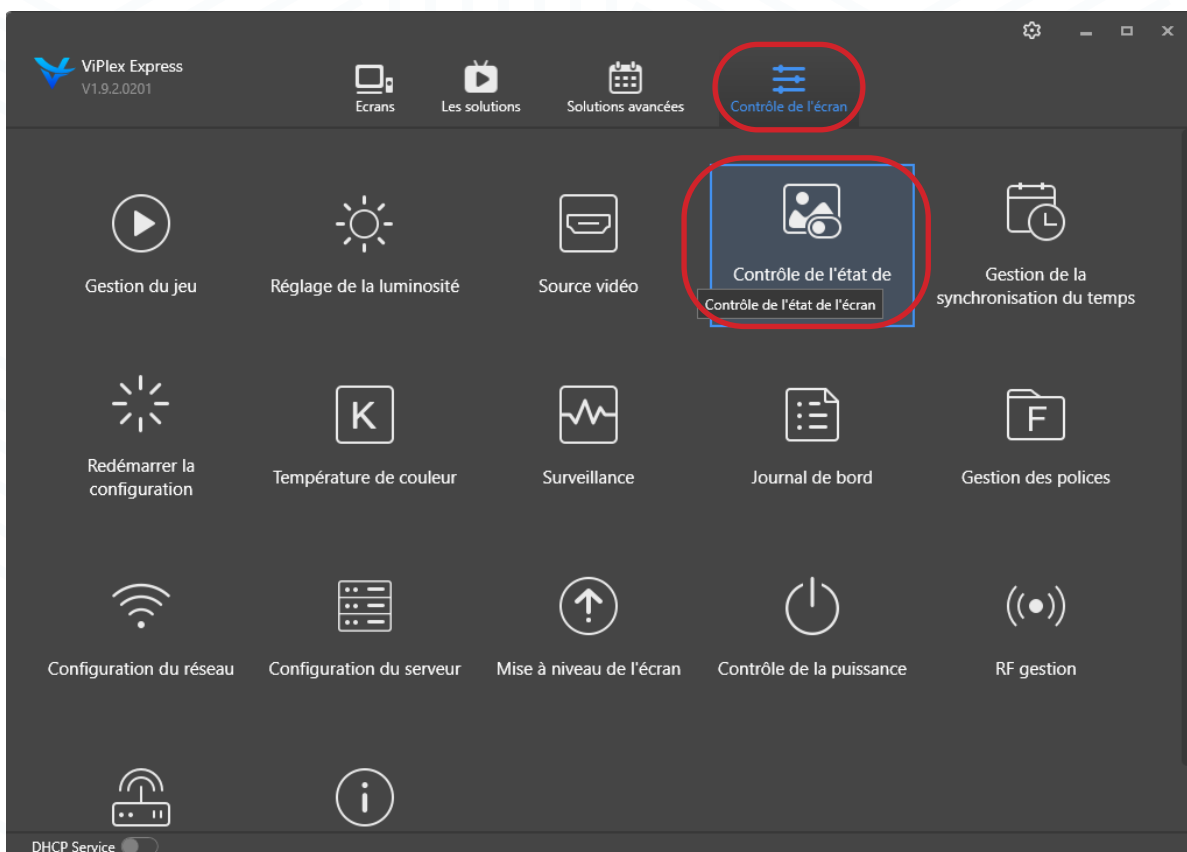
**Ajouter** Annuler

Votre playlist est désormais programmer dans le temps.

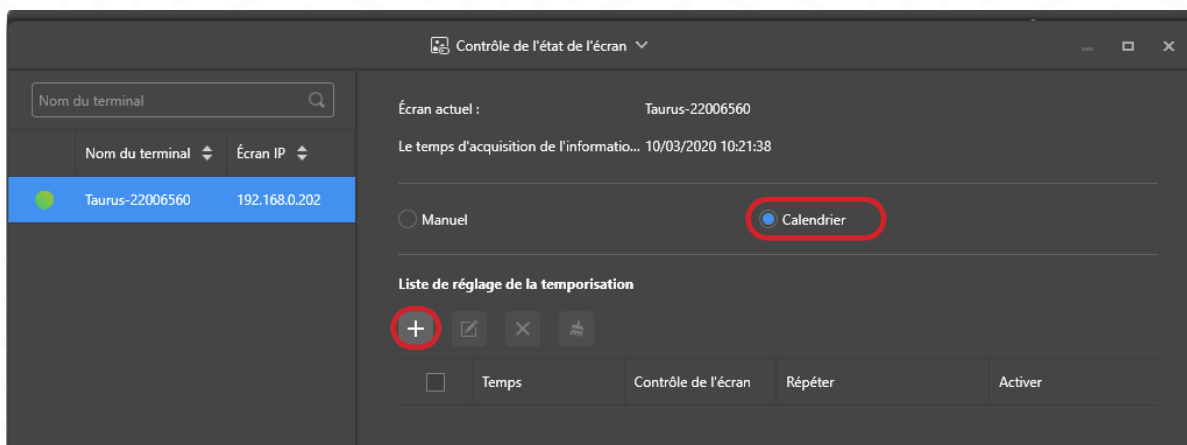
## 5. Allumage / Extinction de l'écran LED

Vous pouvez également programmer les horaires d'allumage / extinction de votre écran LED.

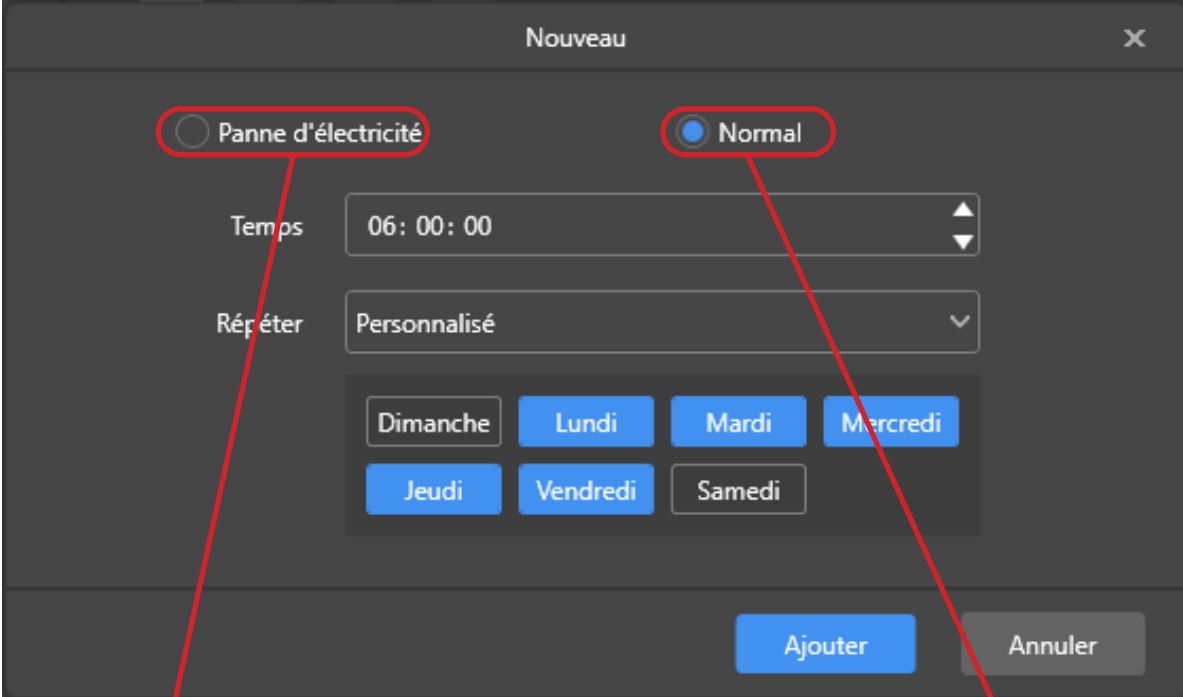
Pour se faire, aller sur l'onglet supérieur « Contrôle de l'écran » puis sur « Contrôle de l'état de l'écran »



Cliquer sur « Calendrier » afin de pouvoir programmer les horaires puis cliqué sur le bouton « + »



Selectionner les horaires, jours pour l'allumage (Mode Normal) ou pour l'extinction (Mode Panne d'électricité)



Nouveau

Panne d'électricité  Normal

Temps 06:00:00

Répéter Personnalisé

Dimanche Lundi Mardi Mercredi

Jeudi Vendredi Samedi

Ajouter Annuler

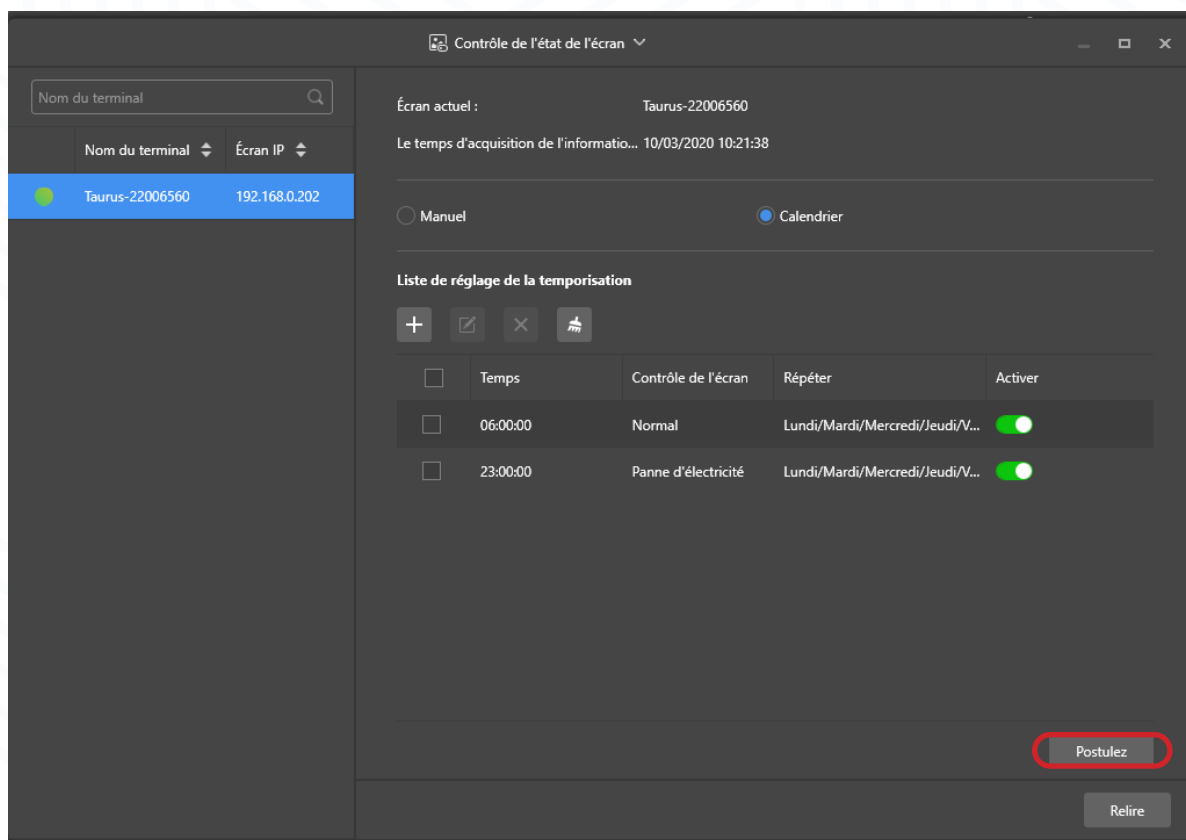
EXTINCTION

ALLUMAGE

Cliquer sur Ajouter pour mettre en place les horaires.

WINLIGHT  
EVENT LED SCREEN MEDIAS

Une fois les programmations effectuées, cliquer sur « Postulez »



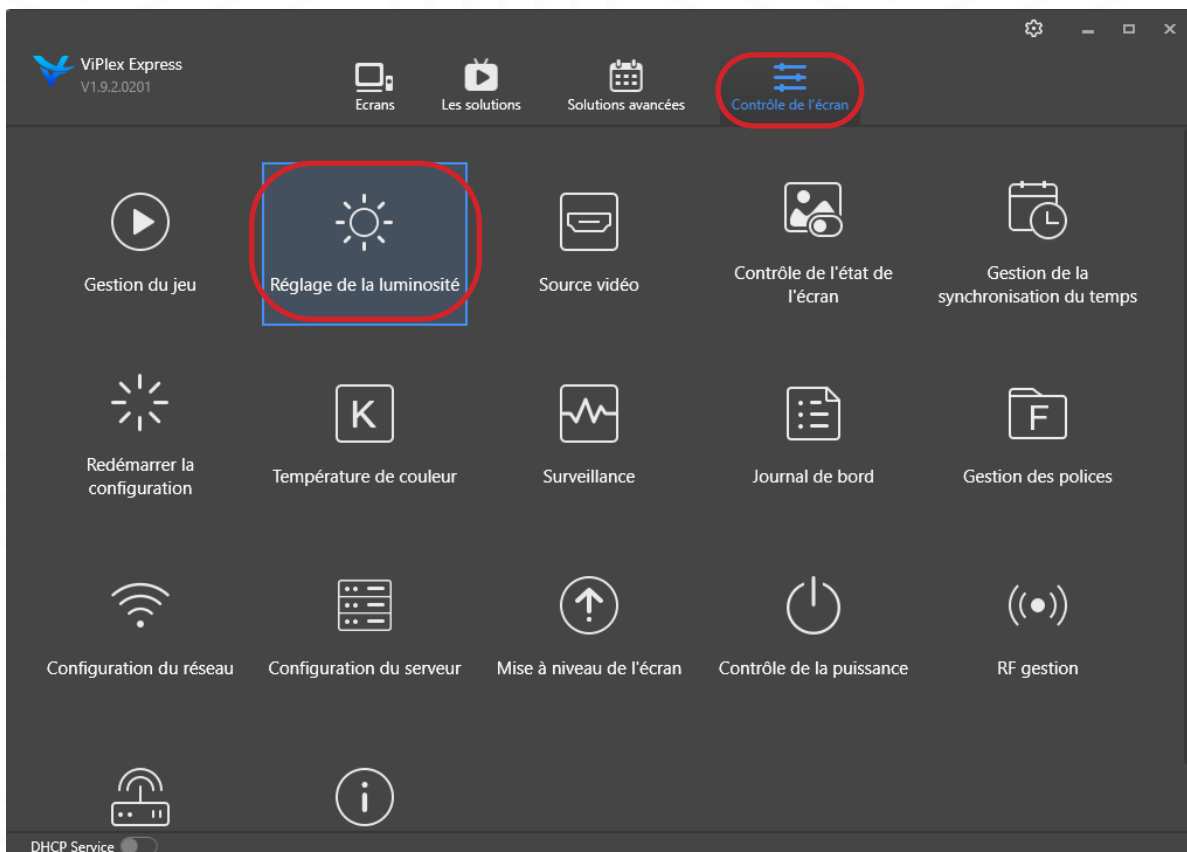
Les horaires de fonctionnement sont dès lors mises en place sur l'écran LED.



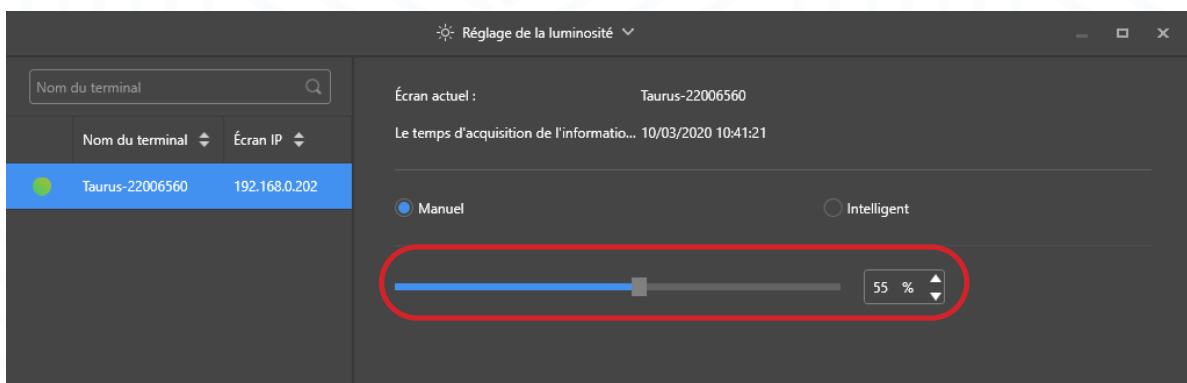
## 6. Paramétrage manuel de la luminosité

Vous pouvez paramétrer manuellement la luminosité de votre écran.

Cliquer sur l'onglet supérieur « Contrôle de l'écran » puis sur « Réglage de la luminosité ».



Vous pouvez en mode « manuel », augmenter ou diminuer la luminosité de l'écran avec la « réglette » comme ci-dessous :





**WINLIGHT INTERNATIONAL** – Rue de l'atelier, PA d'Alsace Bossue – 67320 THAL-DRULINGEN – FR  
Tél :+33 (0)3 87 28 38 90 – [contact@winlight.fr](mailto:contact@winlight.fr)